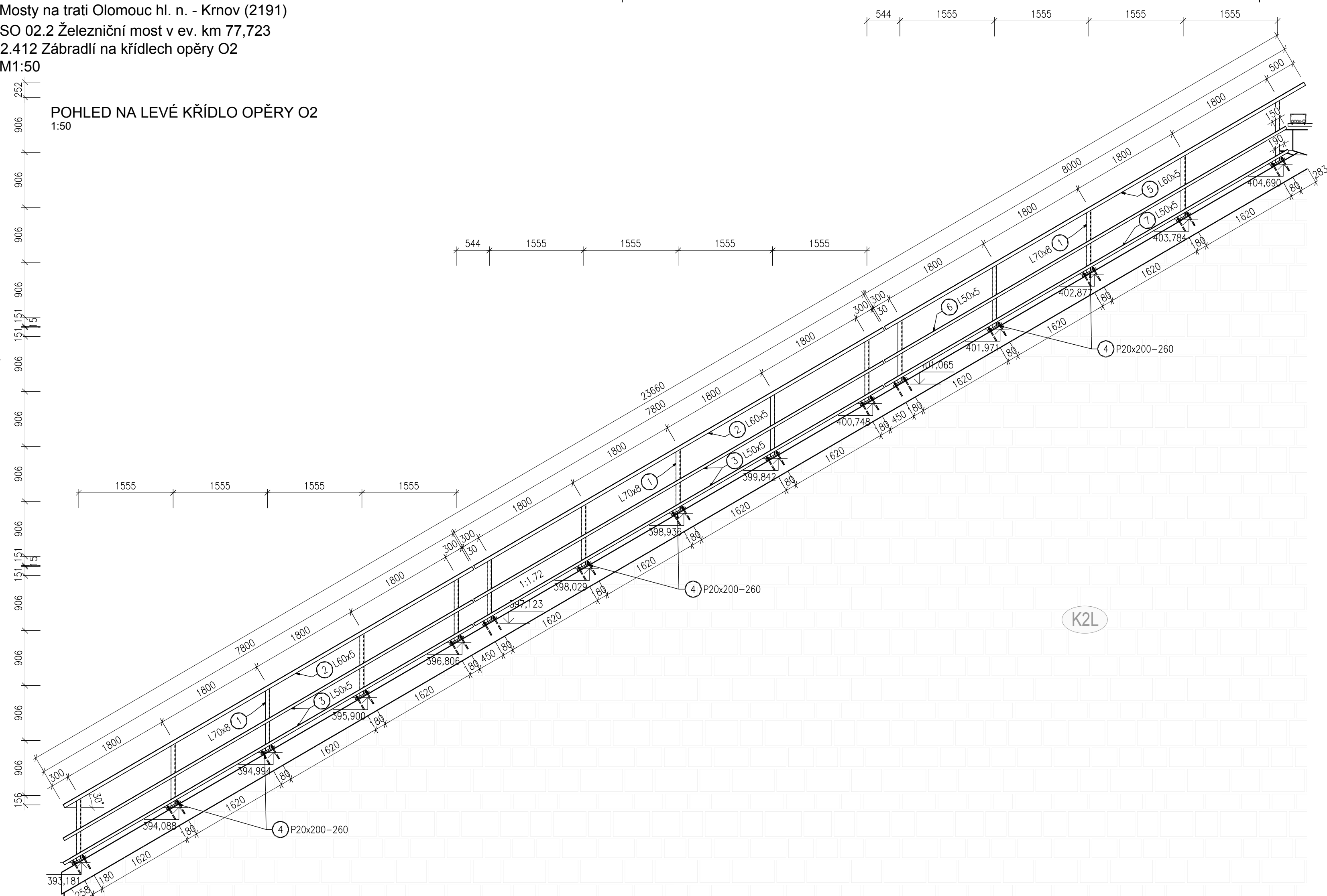


Mosty na trati Olomouc hl. n. - Krnov (2191)  
SO 02.2 Železniční most v ev. km 77,723  
2.412 Zábradlí na křídlech opěry O2  
M1:50

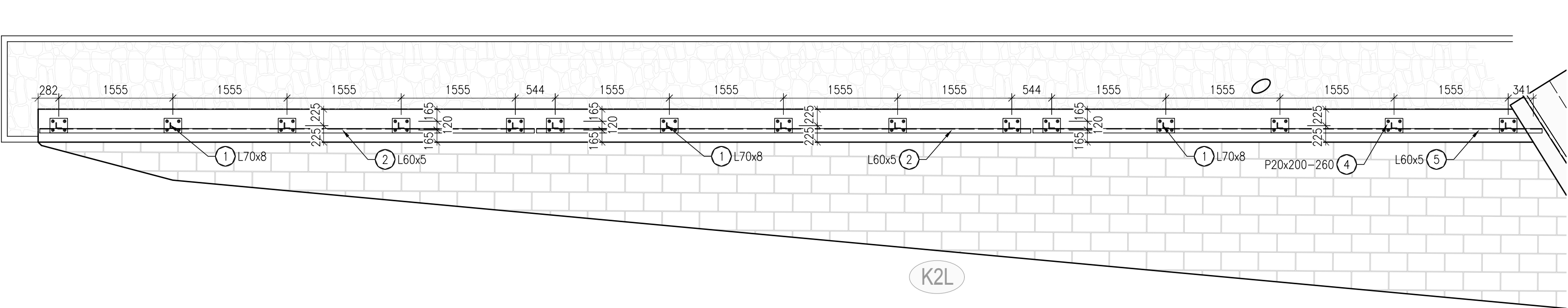
POHLED NA LEVÉ KŘÍDLO OPĚRY O2

1:50



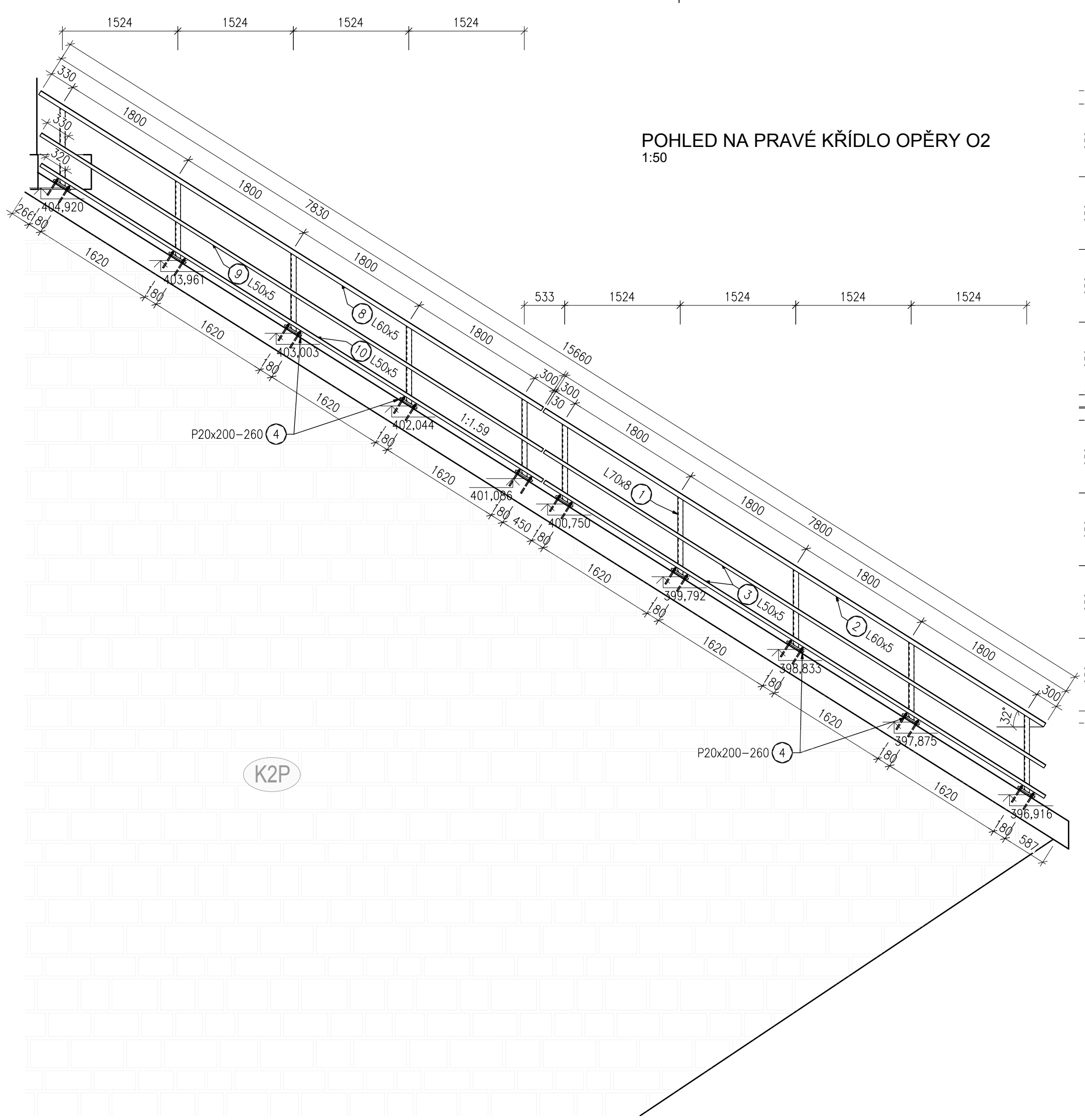
PŮDORYS LEVÉHO KŘÍDLA OPĚRY O2

1:50



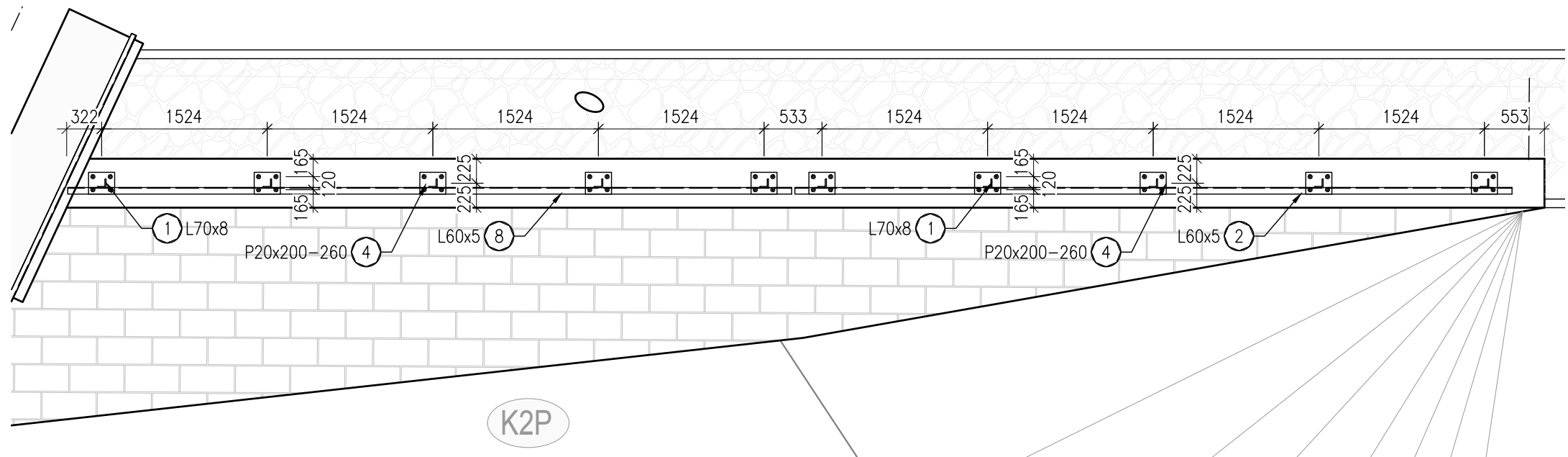
POHLED NA PRÁVÉ KŘÍDLO OPĚRY O2

1:50



PŮDORYS PRÁVÉHO KŘÍDLA OPĚRY O2

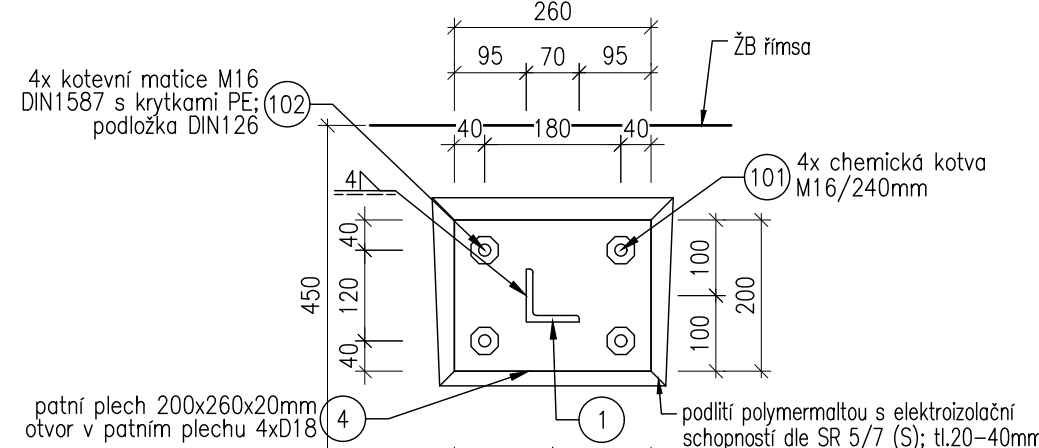
1:50



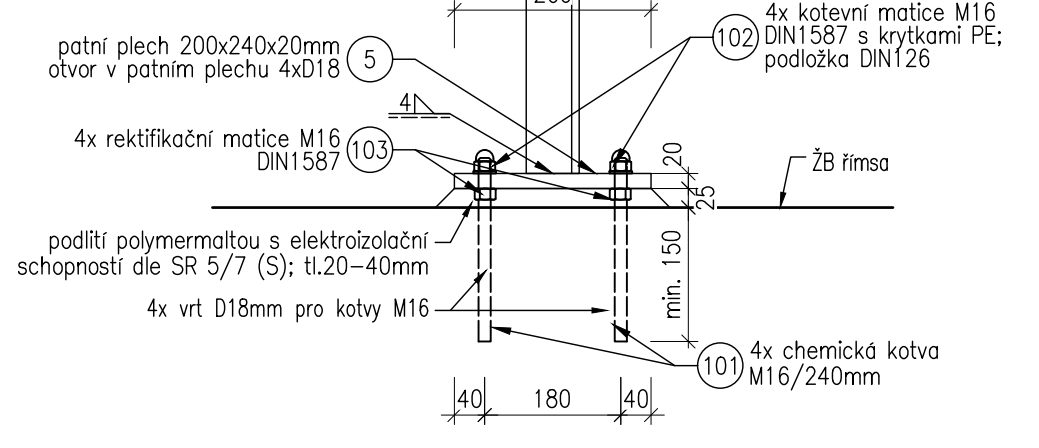
DETAIL KOTVENÍ ZÁBRADLÍ

1:10

PŮDORYS



PODÉLNÝ REZ



POZNÁMKA

- před tvorbou VTD je potřeba ověřit skutečný tvar říms
- slouží jako podklad pro výrobní dokumentaci
- vrchní nátěr oceli bude proveden v odstínu DB 610, konečné rozhodnutí je na investorech
- zábradlí musí být osazeno na vyrovnaný povrch, výška madla musí být v každém místě min. 1100mm od povrchu římsy.

KOTEVNÍ ŠROUBY MUSÍ VYKAZOVAT NÁSLEDUJÍCÍ VLASTNOSTI:

- velikost min. M16
- únosnost v tahu min. 1,5 kN
- únosnost ve stříhu min. 22 kN (pro 4 šrouby/sloupek zábradlí)
- měrný elektrický odpor min. 1x10<sup>6</sup>Ωmm
- protikorozi ochrana zinkování ponorem nebo nerezové provedení (A4)

PATNÍ DESKA MUSÍ BÝT PODLITA POLYMERALTOU tl.min.20mm O NÁSLEDUJÍCÍCH VLASTNOSTECH:

- charakteristická válcová pevnost v tlaku min. 30 MPa
- modul pružnosti min. 33000 MPa
- měrný elektrický odpor min. 1x10<sup>6</sup>Ωmm

VÝROBA KONSTRUKCE:

- požadovaná třída provedení dle TKP19: EXC2
- výroba dle ČSN EN 1090-1+A1, ČSN EN 1090-2+A1
- montáž dle ČSN EN 1090-2+A1
- zaoblení hran bude provedeno o poloměru r=2mm dle ČSN EN ISO 12944-3

PKO KONSTRUKCE:

- žárově stříkaný povlak kovu + ONS 02, viz TECHNICKÁ ZPRÁVA

VÝKAZ OCELI ZÁBRADLÍ NA KŘÍDLE K2L

Pol. číslo	Prvek	Počet kusů [ks]	Délka		Hmotnost		Natíraný obvod [m]	Plocha nátěru [m²]
			jednotlivě [m]	celkem [m]	1bm [kg]	celkem [kg]		
1	L70x8	15	1,045	15,68	8,38	131,36	0,28	4,39
2	L60x5	2	7,800	15,60	4,57	71,29	0,24	3,74
3	L50x5	4	7,800	31,20	3,77	117,62	0,20	6,24
4	P20x200-260	15	0,260	3,90	31,40	122,46	0,44	1,72
5	L60x5	1	8,000	8,00	4,57	36,56	0,24	1,92
6	L50x5	1	7,650	7,65	3,77	28,84	0,20	1,53
7	L50x5	1	7,690	7,69	3,77	28,99	0,20	1,54
Součet					537,12		21,08	
Prostřih 3%					16,11		0,63	
Svary 2%					10,74		0,42	
Celkem nátěru [m²]							22,13	
Hmotnost konstrukční oceli pro zábradlí [kg]							563,98	

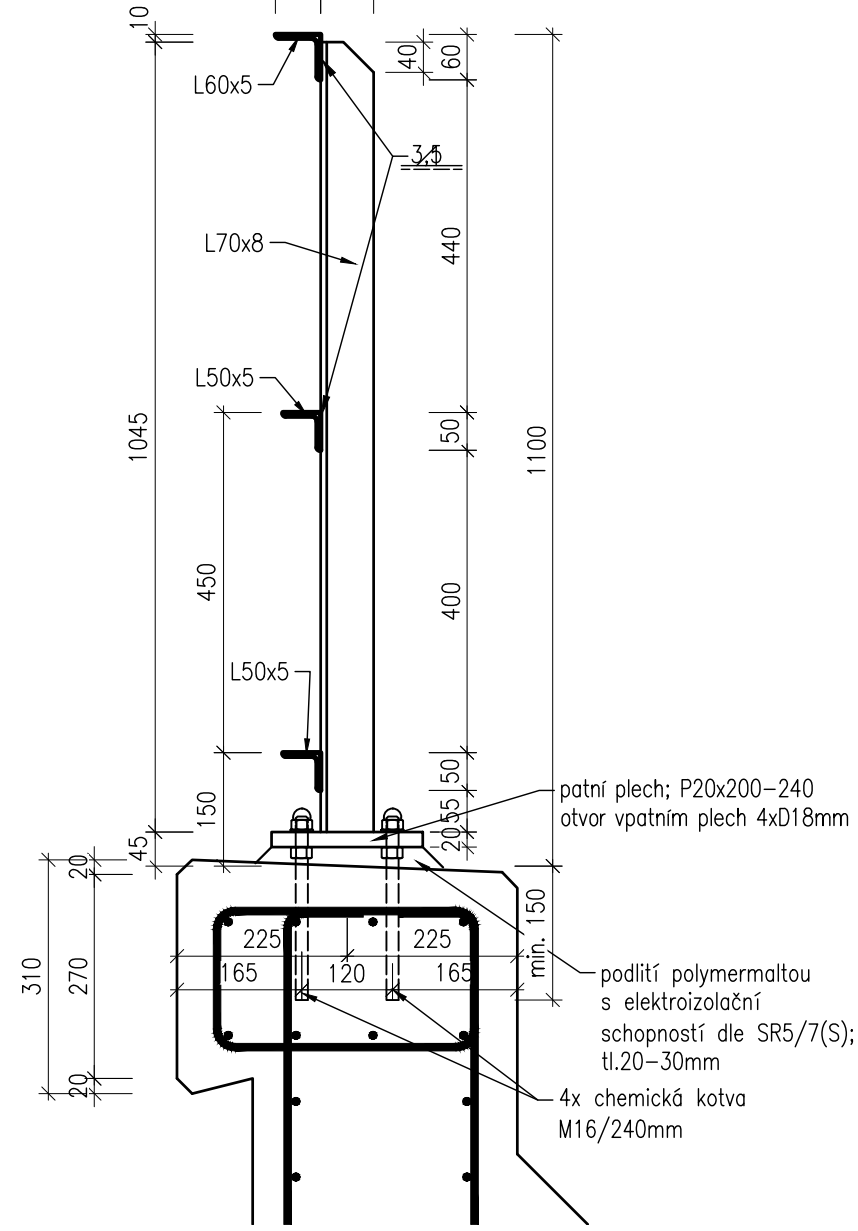
VÝKAZ OCELI ZÁBRADLÍ NA KŘÍDLE K2P

Pol. číslo	Prvek	Počet kusů [ks]	Délka		Hmotnost		Natíraný obvod [m]	Plocha nátěru [m²]
			jednotlivě [m]	celkem [m]	1bm [kg]	celkem [kg]		
1	L70x8	10	1,045	10,45	8,38	87,57	0,28	2,93
2	L60x5	1	7,800	7,80	4,57	35,65	0,24	1,87
3	L50x5	3	7,800	23,40	3,77	88,22	0,20	4,68
4	P20x200-260	10	0,260	2,60	31,40	81,64	0,44	1,14
8	L60x5	1	7,830	7,83	4,57	35,78	0,24	1,88
9	L50x5	1	7,830	7,83	3,77	29,52	0,20	1,57
4	L50x5	1	7,820	7,82	3,77	29,48	0,20	1,56
Součet					387,86		15,63	
Prostřih 3%					11,64		0,47	
Svary 2%					7,76		0,31	
Celkem nátěru [m²]							16,41	
Hmotnost konstrukční oceli pro zábradlí [kg]							407,25	

OCEL S235JR dle ČSN EN 10025-2

PŘÍČNÝ REZ

1:10



Jiná ověření:		Paré:	
Orientační schéma:		Razítko oprávněné osoby:	
Podpis:		Datum:	
Revize:	Datum:	Popis:	Kontroloval:
000	30.08.2024	Definitivní odevzdání dokumentace	Ing. Štěpán Kameš
Stavebník/Investor: <b>Správa železnic, státní organizace</b>			
Adresa: <b>Díazdéná 1003/7, 110 00 Praha 1</b>			
Zástupce investora: <b>Oblastní ředitelství Ostrava</b>			
Adresa: <b>Muglinovská 1038, 702 00 Ostrava</b>			
Zhotovitel díla:		<b>SUDOP BRNO, spol. s r.o.</b>	
Adresa:		Kounicova 26, 602 00 Brno	
Kontakt:		T: +420 972 625 804 E: sudop@sudop-brno.cz	
Zhotovitel části/objektu:		<b>SUDOP BRNO, spol. s r.o.</b>	
Adresa:		Kounicova 26, 602 00 Brno	
Kontakt:		T: +420 972 625 804 E: sudop@sudop-brno.cz	
Hlavní projektant (HIP):		Ing. Štěpán Kameš	
Specialista:		Ing. Štěpán Kameš	
Název stavby/akce:		<b>Mosty na trati Olomouc hl. n. - Krnov (2191): SO 02 - Most v km 77,723</b>	
Označení investora:		R602300012	
Název části:		Mosty, propustky a zdi	
Označení části:		D.2.1.04	
Název objektu/dílní části:		<b>Most v km 77,723</b>	
Označení objektu/komplexu:		<b>SO 02.2</b>	
Název přílohy:		Zábradlí na křídlech opěry O2	
Číslo přílohy (typ/pořadí):		2.412	
Název dílní části přílohy:			
Odpovědný projektant:		Ing. Štěpán Kameš	
Zpracovatel přílohy:		Ing. Aleš Tichý	
Měřítko:		1:50	
Formáty:		12 A4	
Kraj:		Moravskoslezský	
Katastrální území:		Zábor	
TUDUJ:		2191_22	
Smluvní datum zpracování:		<b>30.8.2024</b>	
Ověření:		Podpis:	
R1 R2 R3 R4 R5 R6 R7 R8 R9 R10 R11 R12 R13 R14 R15 R16 R17 R18 R19 R20 R21 R22 R23 R24 R25 R26 R27 R28 R29 R30 R31 R32 R33 R34 R35 R36 R37 R38 R39 R40 R41 R42 R43 R44 R45 R46 R47 R48 R49 R50 R51 R52 R53 R54 R55 R56 R57 R58 R59 R60 R61 R62 R63 R64 R65 R66 R67 R68 R69 R70 R71 R72 R73 R74 R75 R76 R77 R78 R79 R80 R81 R82 R83 R84 R85 R86 R87 R88 R89 R90 R91 R92 R93 R94 R95 R96 R97 R98 R99 R100			